

Immagine: lezzi Cucine Componibili s.r.l.



antina in alluminio

Da oltre trent'anni, lavoriamo in stretta collaborazione con le più qualificate acciaierie, realizzando accessori per l'arredamento delle vostre cucine, in acciaio inossidabile e alluminio.

For over thirty years, in collaboration with the most qualified steel mills, our company has been manufacturing accessories for the furniture of your kitchens in stainless steel and aluminium.

La nostra società fonda la propria attività nella stretta interrelazione con il cliente, al fine di garantire il miglior prodotto, ad un prezzo competitivo e con ridotti tempi di consegna. Sempre attenti alla qualità del prodotto finale, utilizziamo solo materiali certificati e in linea con le vigenti norme ambientali.

Our company bases its activity in close collaboration with the customer, to assure the production of the best product at a competitive price in short time deliveries.

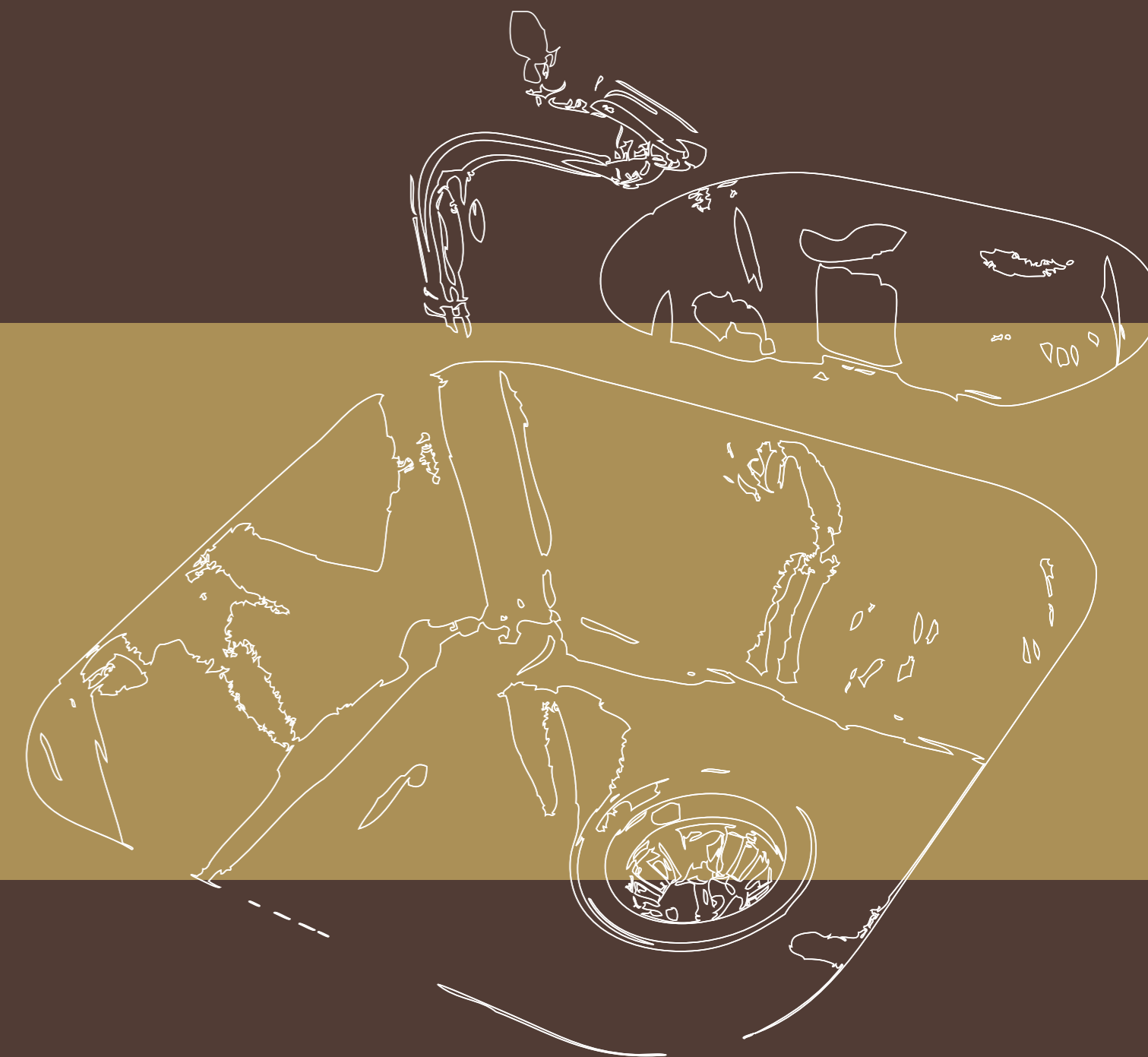
Attention is always given to the excellence of the end product, using only certified materials, in compliance with the environmental standards.

La pulizia dell'acciaio è semplice ed efficace, a differenza di altri materiali come il Corian, dove semplici macchie come caffè o tè, necessitano di una procedura più lunga e impegnativa. È buona norma non pulire i piani d'acciaio con pagliette, spazzole metalliche, detersivi abrasivi o in polvere che possano intaccarne la superficie liscia, rigandola in maniera permanente. Il sistema più efficace è sempre il più tradizionale: sono sufficienti acqua e sapone o un detersivo neutro, risciacquare abbondantemente e asciugare con un panno morbido. I depositi di calcare possono essere eliminati con creme detersivi specifiche per l'acciaio oppure con una soluzione casalinga di acqua calda mista ad aceto bianco, risciacquata e asciugata. Sulle macchie più ostinate ripassare con un panno imbevuto d'alcool.

The cleaning of stainless steel is easy and effective, instead of other materials as Corian, in which traces of coffee or tea need a more long and specific cleaning. Do not clean steel surfaces with steel pads, metal brushes, abrasive or powder detergents that could damage the polished surface, scratching it permanently. The most effective system is always the most traditional: soap and water or neutral detergents, rinsed with abundant water and dried with a soft cloth. Lime deposits may be removed with specific cream detergents for steel, or with a home-made solution of warm water and white vinegar; clean with clean water and then dry. The most stubborn stains may be removed with a soft cloth imbued in alcohol.



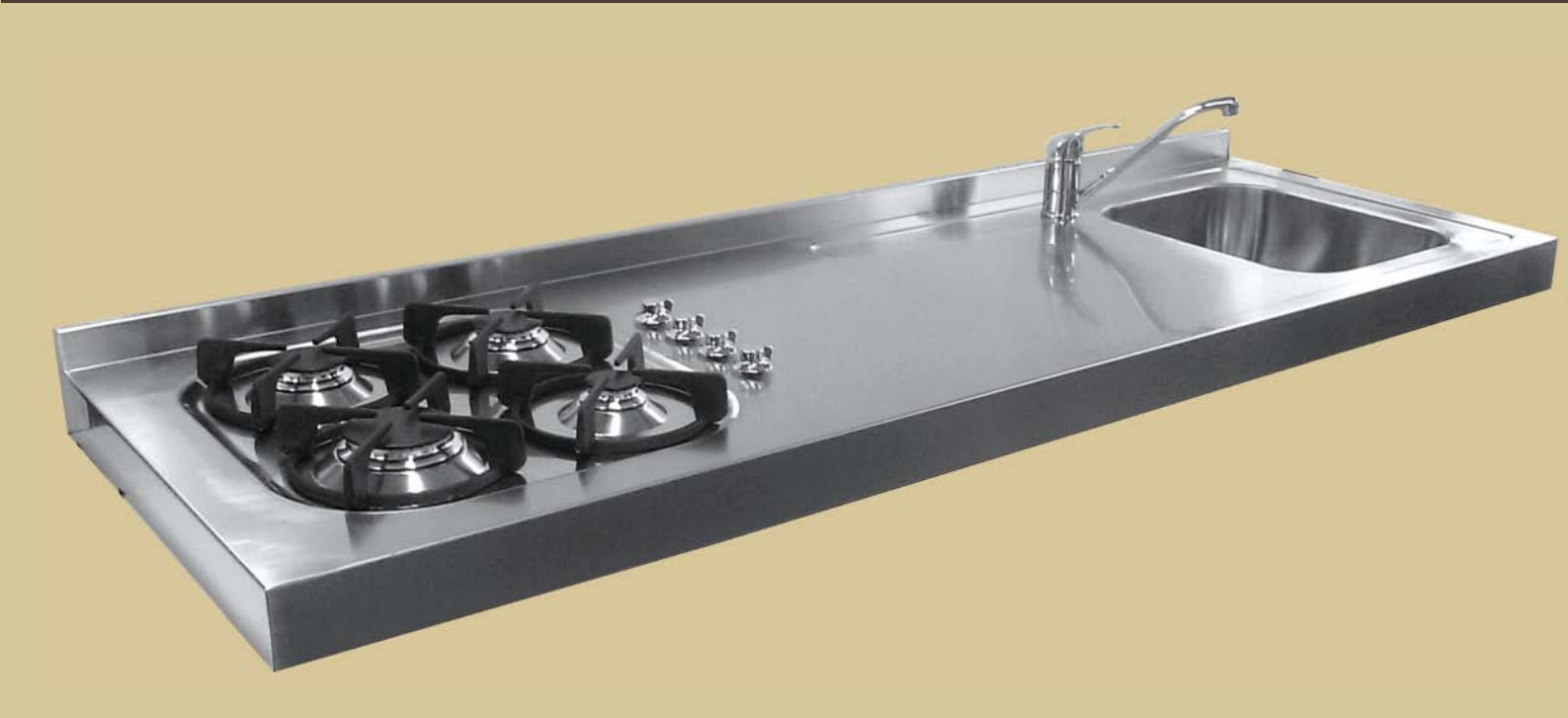
L'Acciaio inox è un materiale inerte e riciclabile per questo ci permette di offrire un prodotto che sia di aiuto al vostro benessere quotidiano.





piano cottura filo top

L'acciaio è la materia prima delle nostre cucine, la sua eleganza e bellezza ben si abbina ad ogni tipo di materiale ed a ogni stile progettuale. È un materiale anticorrosivo e resistente agli shock termici e mantiene inalterati il suo aspetto e le sue caratteristiche. La superficie priva di porosità non rilascia e non assorbe sostanze di alcuna natura.



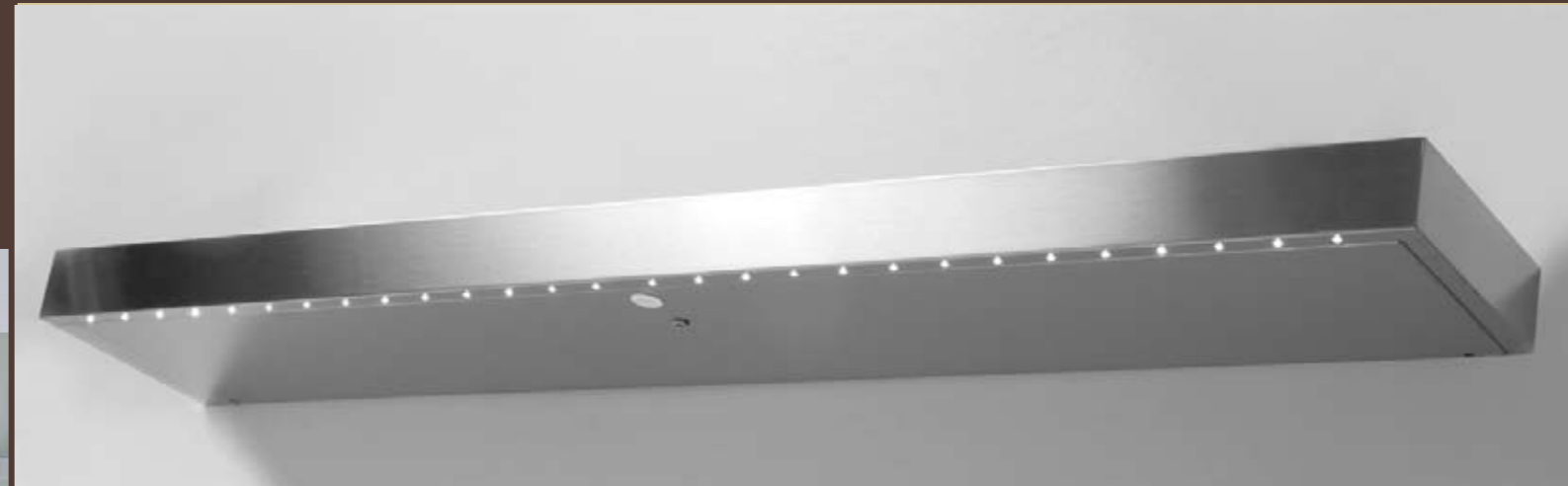
Stainless steel is the raw material we use in our kitchens, its elegance and beauty is a fine match for any type of material and any design style. Is a non-corroding material that resists to thermal shock and whose appearance and characteristics remain unaltered for decades. The surface non-porous of steel proves that it neither releases nor absorbs substances of any kind.

La nostra azienda si avvale oggi delle più moderne attrezzature di gestione della produzione e di un parco macchine tecnologicamente all'avanguardia. La continua evoluzione e la flessibilità del mercato ci permettono di realizzare lavorazioni con diversi tipi di finiture: rigidizzate, a satinatura fine e a specchio.

Our company is equipped today with the most up-to-date machinery systems. The continuing evolution and flexibility of market trends, allow us to realize products in different finishes: rigidized, fine satin or mirror.



Immagine: Iezzi Cucine Componibili s.r.l.



La mensola in acciaio inox autoalimentata è prodotta con materiali interamente riciclabili ed è disponibile in diversi formati e finiture: acciaio satinato o colorato. La sua linea snella e funzionale, ne permette una facilissima installazione ad ogni tipo di parete. Una semplicissima operazione di ricarica effettuata da qualsiasi presa, consente alla nuova mensola di illuminare per lunghi periodi senza essere connessa alla rete elettrica! Eleganza, stile e sicurezza in casa e ufficio... l'illuminazione senza rete elettrica rende completamente affidabile il vostro ambiente e assicura l'illuminazione anche in caso di mancanza totale di energia.

The stainless steel self-powered shelf is made with recyclable materials and it is available in different formats and finishes: satined steel or coloured. It's slim and functional line allows an easy installation to any kind of walls. A simply operation of recharge from any plug, permits to this new shelf to illuminate for long periods without being connected to the electric grid! Elegance, style and safety in home and office... illumination without electric grid, makes completely reliable your ambient and assures the illumination even in case of blackout.



finitura quadra



finitura scotch brite



effetto bugnatura